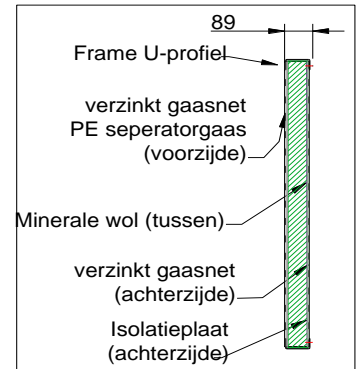




Technische Specificaties van onderdelen & materialen NOISEREDUCER® SA-80



Absorberende zijde net & gaas,
achterzijde gecoate plaat



Scherm afmetingen & stramien NOISEREDUCER® Geluidsscherm:

- Standaard stramien: $b_{\text{stramien, stand. HEA}}$ = paneelbreedte: 3.960mm (hoh. 4.000mm)
- Elke andere maat kleiner dan 3,96 kan worden geleverd.
- Maximale hoogte: h_{max} = 7,7m tov. maaiveld (5 gestapelde panelen)
- Minimale hoogte: h_{min} = 0,5m tov. maaiveld
- Een Noisereducer® geluidsschermpaneel kan in iedere gewenste hoogte geleverd worden vanaf H=0,5m tot H=1,5m
- Bij een Noisereducer® geluidsscherm hoger dan 1,7m tov. het maaiveld wordt de hoogtemaat opgedeeld in 2 of meer panelen welke gestapeld worden.

Staalconstructie:

- **Kolomstijlen:**
Uit HEA120 tot IPE300 profiel (of HEA240), afhankelijk van de schermhoogte, windbelasting en grondtype, materiaal S235jr thermisch verzinkt volgens EN ISO 1461, voorzien van gesleufde kopplaat $d=15-30\text{mm}$, kwaliteit volgens DIN 17100.
- **Funderingskolommen:**
Uit HEA120, IPE300 profiel (of HEA240), keuze afhankelijk van de schermhoogte, windbelasting en grondtype, S235jr thermisch verzinkt volgens EN ISO 1461, voorzien van gesleufde voetplaat $d=15-40\text{mm}$, kwaliteit volgens DIN 17100, met voorgeboorde gaten van diameter 8-10mm.
- Optioneel: Kolommen voorzien van poedercoating in standaard RAL kleur (naar keuze).

Panelen NOISEREDUCER® Geluidsscherm, type SA-80:

- Kader uit koudgewalst U-80-50-3 profiel, Verzinkt Magnelis ZM310.
- Optioneel: kader te poedercoaten in standaard RAL kleur (naar keuze).
- Geluidsisolatie in één getalsaanduiding gemeten volgens NEN-EN-ISO-717-1:
 $R_{w,30\text{dB(a)}}$ volgens NEN 1793-2 in categorie B3 (klasse voor geluidsisolatie). Zie bijlage TNO geluidsisolatie meting.
- Niveaureductie door absorptie **$DL_{\alpha} = 17\text{dB(a)}$** gemeten volgens NEN-EN-ISO-717-1. volgens NEN1793-1 in **hoogste categorie A5**. Zie bijlage Peutz geluidabsorptiemeting.
- De achterzijde bestaat uit een geluidsisolerende plastisol gecoate staal plaat, welke wordt afgeborgd met een verzinkt gaasnet $\varnothing 6\text{mm}$, maas 150x150mm. Standaard kleur plaat: Donkergroen RAL6007 of Antraciet RAL7016 ledermotief, optioneel leverbaar in 20 andere standaardkleuren of in houtmotief.
- Aan bronzijde een laag van 70mm minerale wol, afgesloten met een PE separator gaasnet 8mm en een 6mm verzinkt gaasnet 15x15cm. Kleur PE net in donkergroen RAL6007 of Antraciet RAL7016
- Minerale wol optioneel extra afgesloten met een HDPE winddoek in bijpassende kleur
- Massa panelen, afhankelijk van de afmeting, 24-33kg/m²
- **Afmeting panelen: Standaard HEA**

Standaard breedte paneel:	$b_{\text{paneel, stand}}$	= 3.960mm
Plaatsingstolerantie:	$T_{\text{pl.paneel}}$	= 40mm (tov. b_{stramien})
Maximale hoogte paneel:	$h_{\text{paneel, max}}$	= 1.500mm

Betonlatei:

- Gepositioneerd onder de panelen tbv. de ondersteuning en om bijvoorbeeld de juiste hoogte te bereiken. Voorzien van 2x betonijzer FeB500 van $\varnothing 10\text{mm}$.
- Afmeting standaard latei: 2.960 of 3.960 x 190 x 90mm (kan makkelijk met een slijptol op maat worden gemaakt)

Verbindingsmateriaal:

- Bevestiging panelen, per element:
8 x zelfborende zeskantkraagbout ST.6,3 x 38mm volgens DIN 7405K
- Bij de kop- en voetplaten, per kolom:
4 x M16 tot M30 x 90 kwaliteit 8.8 zeskantbout thvz, volgens DIN 933
4 x Ring M16 tot M30 volgens DIN 933 4 x Moer M16 tot M30 thvz, volgens DIN 934

Kunststof:

- PE separator gaas 2mm, maaswijdte 5mm, UV gestabiliseerd
- Compriband 15mm zelfklevend rubber tussen de eventueel gestapelde panelen